

Wat te doen bij schade aan buizen, kabels en kastjes van Wyre



Bij (graaf)werken is het niet alleen belangrijk voorzichtig te zijn met nutsvoorzieningen. Ook schade aan een kabel, wachtbuis of kastje van Wyre kan veel hinder veroorzaken. Ontdek wat je moet doen als je iets beschadigd hebt.

Maatregelen om schade te voorkomen

Eerst en vooral is het belangrijk om de **nodige voorbereidingen** te treffen vóór je met de werken start. Ze helpen je om schade te voorkomen.

- 1 | Meld graafwerken op openbaar domein bij GIPOD.
- 2 | Vraag de KLIP- of KLIM-plannen aan.
- 3 | Bezorg de plannen aan de ploegen op het terrein.
- 4 | Zorg dat ze kennis hebben van de situatie ter plaatse.
- 5 | Volg alle veiligheidsvoorschriften.
- 6 | Manueel en voorzichtig graven (manueel graven verplicht in de nabijheid van bepaalde leidingen).
- 7 | Plannen zijn slechts indicatief (lokaliseren van leidingen aan de hand van manueel gegraven proefsleuven).
- 8 | Aandacht voor aansluitingen die niet op plan staan.
- 9 | Correct vullen put/sleuf met zuivere grond tot op voldoende hoogte boven de leidingen, stabilisé niet te diep aanleggen.

BELANGRIJK

Ook bij schade aan de buitenkant moet je ons verwittigen.

Die schade heeft niet altijd meteen een impact, maar kan na verloop van tijd toch voor problemen zorgen (bv. door vochtinsijpeling).

Een kabel, buis of kastje van Wyre geraakt?

Raak de kabel, de buis of het kastje niet aan. Probeer het zeker niet zelf te herstellen. Meld de schade aan je ploegbaas, zodat die ons of onze netwerkpartner kan verwittigen.

- 1 **Geef het type schade door**
Gebruik de foto's op pagina 2 als hulpmiddel.
Zo kunnen wij de situatie inschatten.
- 2 **Geef de locatie door (adres, referentie ...)**
We komen langs om de schade te herstellen. Bij hinder voor onze klanten of bij verkeershinder komen we meteen.
- 3 **Blijf ter plaatse**
Zorg dat er iemand ter plaatse is wanneer we komen.
Zo vermijd je extra kosten.

Schademeldingen bij Wyre

Bel ons op het nummer voor schademeldingen:

015 666 555 - 7 op 7, van 8 tot 22 uur

Zo herken je de **Wyre-infrastructuur** en mogelijke schade



Wachtbuis met coaxkabels

- Groen
- Geel
- Geel met groene strepen
- Donkergrijs



Coaxkabel

- Zwart in de grond
- Zwart langs gevels



Wachtbuis met glasvezelkabels

- Zwart met grijze of oranje strepen
- Geel met of zonder groene strepen
- Opschrift: Wyre, UPC of Codenet



Aansluitingspunten

- Kastje voor ondergrondse aansluiting
- Bovengrondse aansluiting

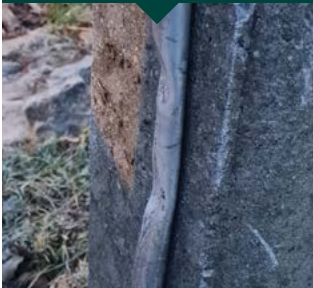


Kast voor netwerkapparatuur



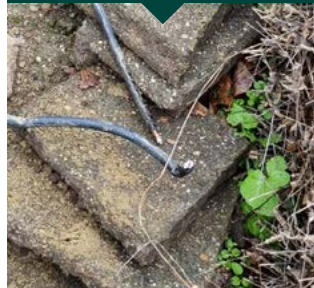
Put voor wachtbuizen met glasvezelkabels

MOGELIJKE SCHADE



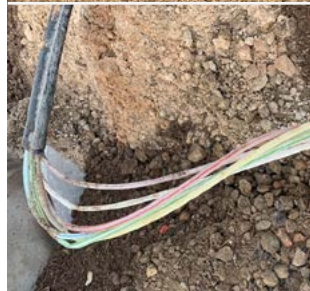
Geplooid, gekneld, beschadigd ...

MOGELIJKE SCHADE



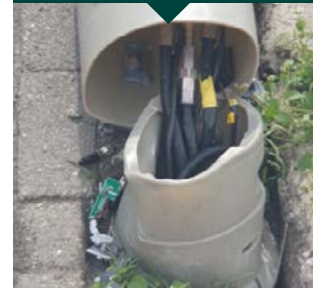
Doormidden, beschadigd ...

MOGELIJKE SCHADE



Geplooid, gekneld, beschadigd ...

MOGELIJKE SCHADE



Doormidden, beschadigd ...

MOGELIJKE SCHADE



Beschadigd

Een kabel, buis of kastje beschadigd?

015 666 555

wyre